

# קורס הכנה מלא לבגרות בפיזיקה 5 יחידות

## פרק 22

### תנועה בשדה חשמלי אחיד

1 ..... תנועה בשדה חשמלי אחיד

## תנועה בשדה חשמלי אחיד:

### שאלות:

#### 1) מלוח אל לוח

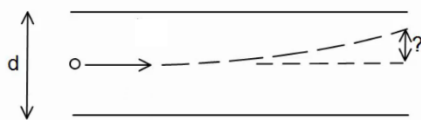
שני לוחות ריבועיים נמצאים אחד מעל השני. אורך כל צלע היא 6 ס"מ, והמרחק בין הלוחות הוא 2 מ"מ. הלוחות טעונים בצפיפות מטען אחידה. המטען הכולל על הלוח התחתון הוא:  $Q = 6 \cdot 10^{-6} \text{ C}$  והמטען הכולל על הלוח העליון זהה והפוך בסימנו.

משחררים אלקטרון ממנוחה קרוב מאוד ומתחת ללוח העליון:

$$\begin{pmatrix} q_e = -1.6 \cdot 10^{-19} \text{ C} \\ m_e = 9.1 \cdot 10^{-31} \text{ kg} \end{pmatrix}$$

- כמה זמן ייקח לאלקטרון להגיע אל הלוח התחתון?
- מהי מהירותו בזמן פגיעתו בלוח?
- מהי האנרגיה הקינטית של האלקטרון באותו הרגע?

#### 2) חישוב סטייה



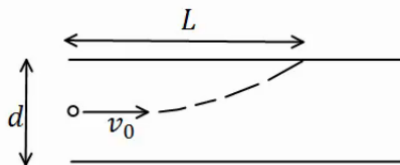
שני לוחות ריבועיים נמצאים אחד מעל השני. אורך הצלע של כל לוח היא 5 ס"מ והמרחק בין הלוחות הוא 2 מ"מ. הלוחות טעונים בצפיפות מטען אחידה. המטען הכולל על הלוח העליון הוא:  $Q = 3 \cdot 10^{-11} \text{ C}$ , והמטען הכולל על הלוח התחתון זהה והפוך בסימנו.

אלקטרון נע במהירות:  $v_0 = 2 \cdot 10^7 \frac{\text{m}}{\text{sec}}$  במקביל ללוחות:

$$\begin{pmatrix} q_e = -1.6 \cdot 10^{-19} \text{ C} \\ m_e = 9.1 \cdot 10^{-31} \text{ kg} \end{pmatrix}$$

- מצא את הסטייה של האלקטרון (כמה זז בציר ה-y) ברגע צאתו מן הלוחות.
- מהו כיוון מהירותו של האלקטרון בצאתו מן הלוחות?

#### 3) מטען לא מזוהה



שני לוחות ריבועיים נמצאים אחד מעל השני. המרחק בין הלוחות הוא d ואורך הצלע של כל לוח גדולה בהרבה מהמרחק בין הלוחות. הלוחות טעונים בצפיפות מטען אחידה, צפיפות

המטען המשטחית על הלוח העליון היא  $\sigma$  והצפיפות על הלוח התחתון זהה והפוכה בסימנה. מטען לא מזוהה נכנס בדיוק במרכז בין הלוחות במהירות  $v_0$

- בכיוון מקביל ללוחות. המטען פוגע בלוח העליון במרחק L.
- מצא את סימנו של המטען, בהנחה שהצפיפות הנתונה חיובית.
- מצא את היחס בין גודל המטען למסה שלו.

### תשובות סופיות:

(1) א.  $t \approx 1.1 \cdot 10^{-10} \text{ sec}$  . ב.  $v(t) = 3.65 \cdot 10^7 \frac{\text{m}}{\text{sec}}$  . ג.  $E_k = 6.06 \cdot 10^{-16} \text{ J}$  .

(2) א.  $y_x = 0.747 \text{ mm}$  . ב.  $\theta \approx 1.72^\circ$  .

(3) א. סימן המטען שלילי. ב.  $\frac{q}{m} = \frac{dv_0^2}{4\pi k \sigma L^2}$  .